

人気の開幕戦
早割5千円 1/未迄!

ネットランド株式会社(旅行企画・実施)
Racingworks : (観戦企画)

フリープラン・2013 F1 オーストラリア GP

開幕戦オーストラリア GP の舞台であるメルボルンと言えば、「オーストラリア2番目の大都市」・「緑が豊富なガーデンシティ」(GP 会場は公園です)・「海山の食材が豊富だから美味しいものがたくさん」など世界中の楽しいものが全部集った様な都市として知られています。世界の F1 イベント会場でも、レース観戦・食事・ショッピング と3拍子そろった数少ない都市で、人気の GP です。サーキットのあるアルバートパークへは、メルボルン中心部より無料トラム(路面電車・一部有料)を利用し15分程度で行く事が出来、大変便利です。メルボルン中心部に宿泊すれば、ご自身の予定に合わせて自由に往き来出来るという訳です。爽やかな夏の気候の中、レース観戦に加え、食事やショッピング、観光などメルボルンの魅力をぜひご堪能下さい。

スペシャルプライス! 1月末日迄のお申込者全員に、
以下料金より **早期5000円割引** を実施します。



発着地	基本日程	スーペリアホテル 2名参加の場合 大人1名分料金	1人部屋 追加料金
羽田(成田) 大阪	3泊5日 Aコース	¥198,000-	¥60,000-
名古屋 福岡	2泊5日 Bコース	¥198,000-	¥40,000-

以上、写真はサンプル。これよりももっと右側です。

※燃油サーチャージ料金・空港税・空港施設使用料その他として(約¥40,000~¥55,000 / 2012年12月20日現在)は別途かかります。燃油料金は航空会社の料金が異なります。又、空券発券時に変動することが御座います。

**Check! ① チームピット・大型ビジョン・表彰台&スターティンググリッドが見えるファンジオスタンド席
限定20枚確保!**

プラスチックアドバンテージチケット 先着順です。

1. メインストレートウォーク付き ※日曜日朝予定
2. 特製プラスチックチケット、ストラップ付き

※ツアー基本旅行代金)には観戦券は含まれておりません。

※ファンジオスタンドはオプションとなり、45,000円の追加料金が発生します。(観戦席は全て買取になります。掘ってご旅行をキャンセルされる場合でも、ご返金は致しかねますので、ご注意ください。



※上下は、サンプル写真です。

Check! ② パドッククラブ(ランチ・ドリンク・ピットウォーク付きピット上から観戦)

別途ドライバー参加のガラパーティー(ドレスコードあり)の手配可能です。 ※別途、追加料金が掛かります。

Check! ③ 現地では日本語ガイドが付いておりますので、お出迎え、ホテル・空港のチェックイン・アウトなど初めての方でも安心です。

Check! ④ 東京(羽田・成田)/大阪/名古屋/福岡/札幌発 と、6方面からの発着地をご用意いたしました。



Check! ⑤ 利用予定ホテルは、サーキットへのアクセスに便利なトラム駅そばにあります。 サヴォイ・メルキュール・リッツ等のシティ中心部ホテルを予定しており、お食事がラク! お買物がラク! 便利な人気のホテルです。

- ★ **初めての海外観戦の方でも安心して参加頂けるように**、現地ガイドによる空港お出迎え・ホテルチェックイン
現地サーキットへもガイド又はスタッフが同行させて頂きます。(同行は水・木曜日行きのみ、帰りは自由行動)
- ※ **観戦オプションの観戦券は全て買取となり、旅行をキャンセルされる場合でも観戦券代金の返金は出来ませんので、ご注意ください。**
(観戦券入手を目的とした出発1ヶ月前のキャンセルは、指定席券(ピットストレートウォークパス付)の買取にしまして対象外とさせていただきますので、ご了承下さいませ。)

ツアー概要ご案内

出発地・日程 **自由に作れる旅行プラン♥ ハネムーンにぴったり!! 周遊コースも手配が可能です。**

全て各地より 3/23(水)発の 4泊6日又は7日の日程となっております。詳しくは、日程表を参照下さい。

出発地 : 東京(羽田はA・成田はB)・大阪(関西)・名古屋(中部セントレア)・福岡はB

日程 : A 4泊6日、B 4泊7日

募集人員 : 東京・大阪 各ABとも20名、名古屋・福岡 ABとも 各20名

最少催行人員: 東京・大阪・名古屋・福岡 ABコース各方面毎に各10名

募集締切: 2月22日火曜日

利用予定航空会社: キャセイパシフィック航空、シンガポール航空

基本日程表に、観光、食事、ビジネスクラス、延泊などの追加手配も可能です。別途お問い合わせください。

添乗員は同行致しませんが、現地日本語ガイド又はレーシングワークススタッフがお出迎えチェックイン・チェックアウトなどサポートいたしますので、海外が初めての方でも安心してご参加頂けます。

ホテル **サーキットへの移動・お食事・お買物に便利な立地**

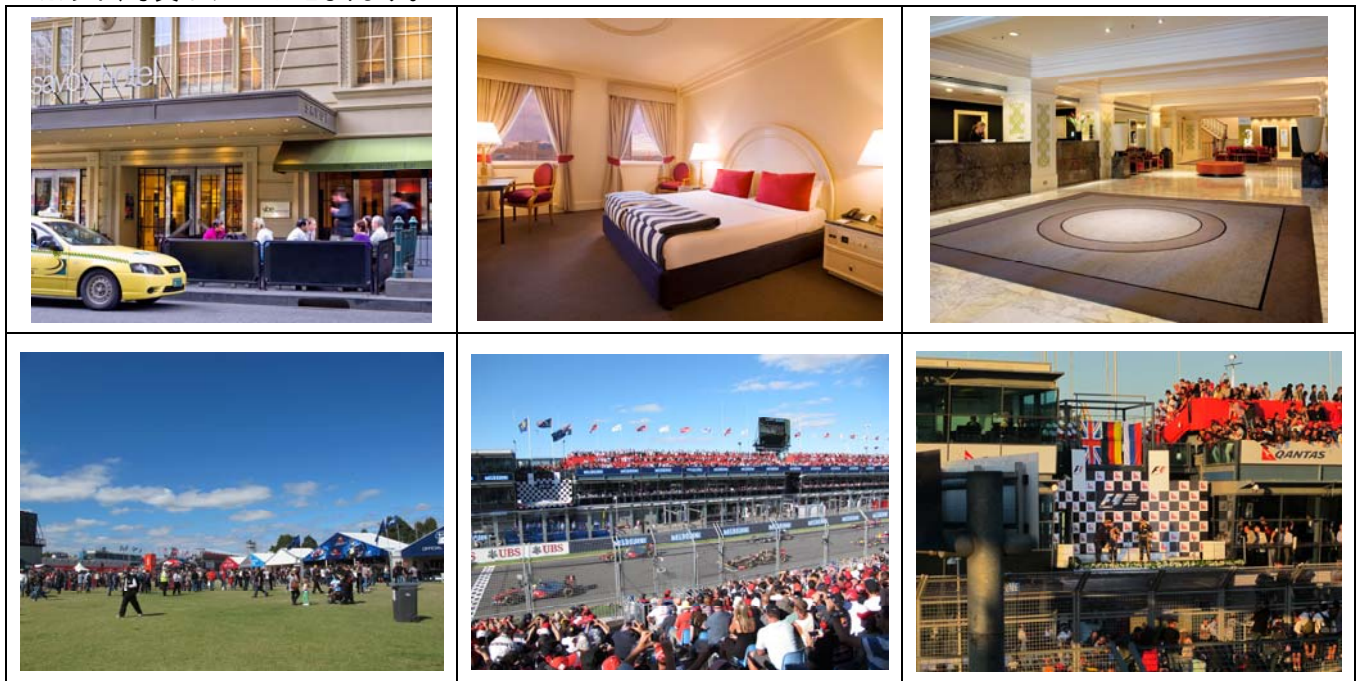
ホテルは、全てメルボルンの都市中心部となっており、サーキット～ホテルの移動に大変便利です。TAXIでも約10～15分でサーキットに着いてしまいます。グランプリ期間中は、都市中心部～サーキットの間のトラム(路面電車一部有料)が無料となっています。(それ以外は有料) とにかく、お食事・お買い物・観光 何でも便利です。(メルボルンは海の側なので海の幸が豊富です。) 特に、中心部のデラックスホテルはトップチーム御用達となっている為、ドライバーにまれに出会います。

利用予定ホテル

スーパーアクラス : サヴォイ、イビスマルボルン、リッジス等

その他、デラックスホテルのリクエストも承ります。ご相談下さい。

※以下、写真はサンプルとなります。



観戦券(オプション)ご案内

人気 BEST3 の①ファンジオスタンド(ピット・表彰台・スタート・大型ビジョンの見える場所)

②ジョーンズ・ブラバムスタンド(毎年必ず何かある1コーナー)、③パドッククラブ(ランチ・ドリンク・ピット上からの観戦・ピットウォーク付) その他からお選び下さい。

※ツアー料金には、観戦券が含まれておりません。追加料金にてファンジオ・ジョーンズ・ブラバム・パドッククラブその他のお申し込みが可能です。



写真は、過去のスタンド①ファンジオスタンドからのイメージ写真です。大体この様な風景となります。

① ファンジオスタンドは、メインストリートウォークパス付のものをご用意しております。

※先着 10 名様 !!

※ 観戦オプションの観戦券は全て買取となり、旅行をキャンセルされる場合でも観戦券代金の返金は出来ませんので、ご注意ください。



(最初から観戦券の入手を目的とした出発1ヶ月前のキャンセルは、指定席券(ピットストリートウォークパス付)の買取に関しまして対象外とさせていただきます場合があります。)

●オーストラリアの入国には、ETA(オーストラリア電子入国許可)を事前に取得する必要があります。取得代行(有料)を承ります。また、オーストラリア出入国書類作成代行(有料)を希望される場合も、申込書の該当欄へご記入下さい。